

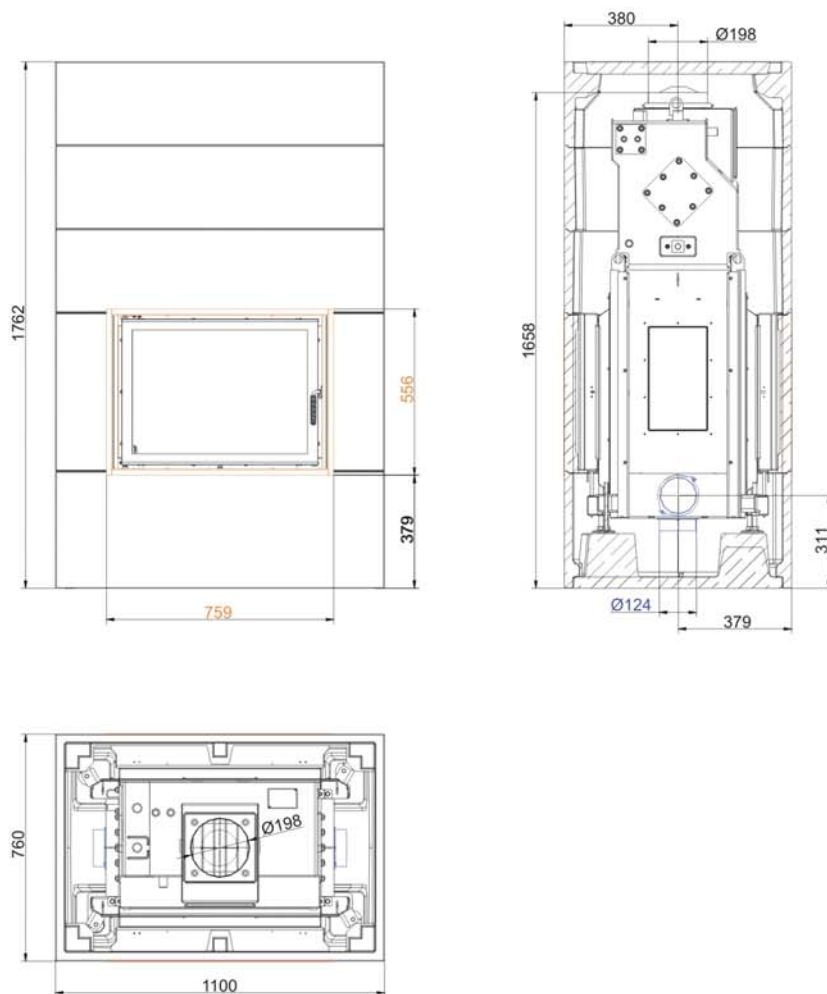


## BSK 08 mit Stil-Tunnel 51/67 mit Kesselaufsatz

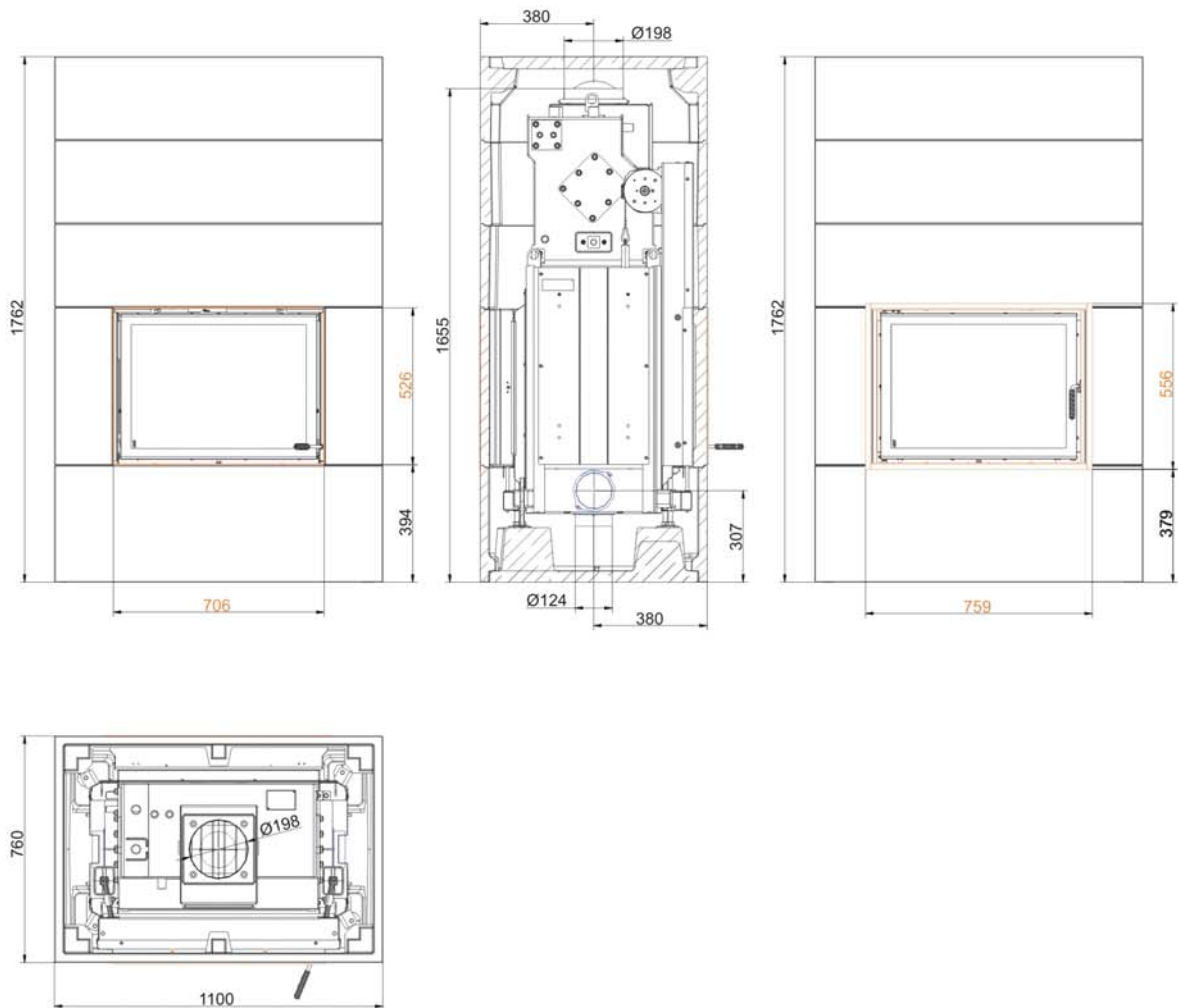
Stand: 05.12.2013



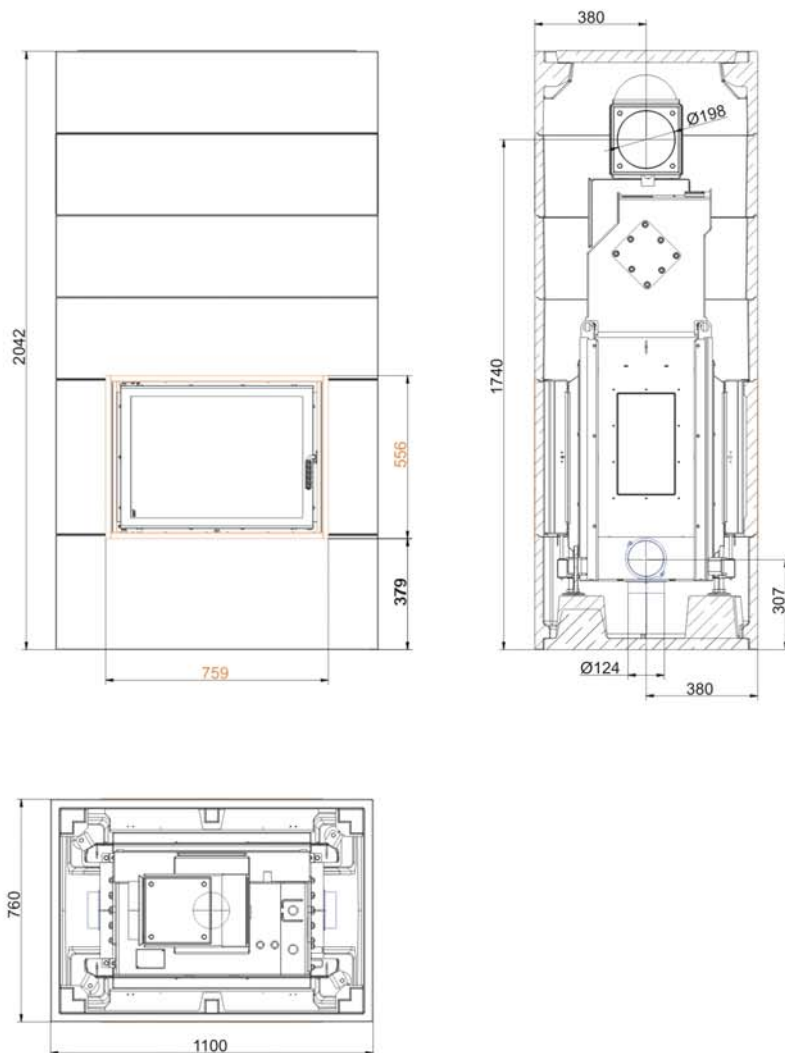
**BRUNNER**<sup>®</sup>  
*heizen auf bayerisch.*



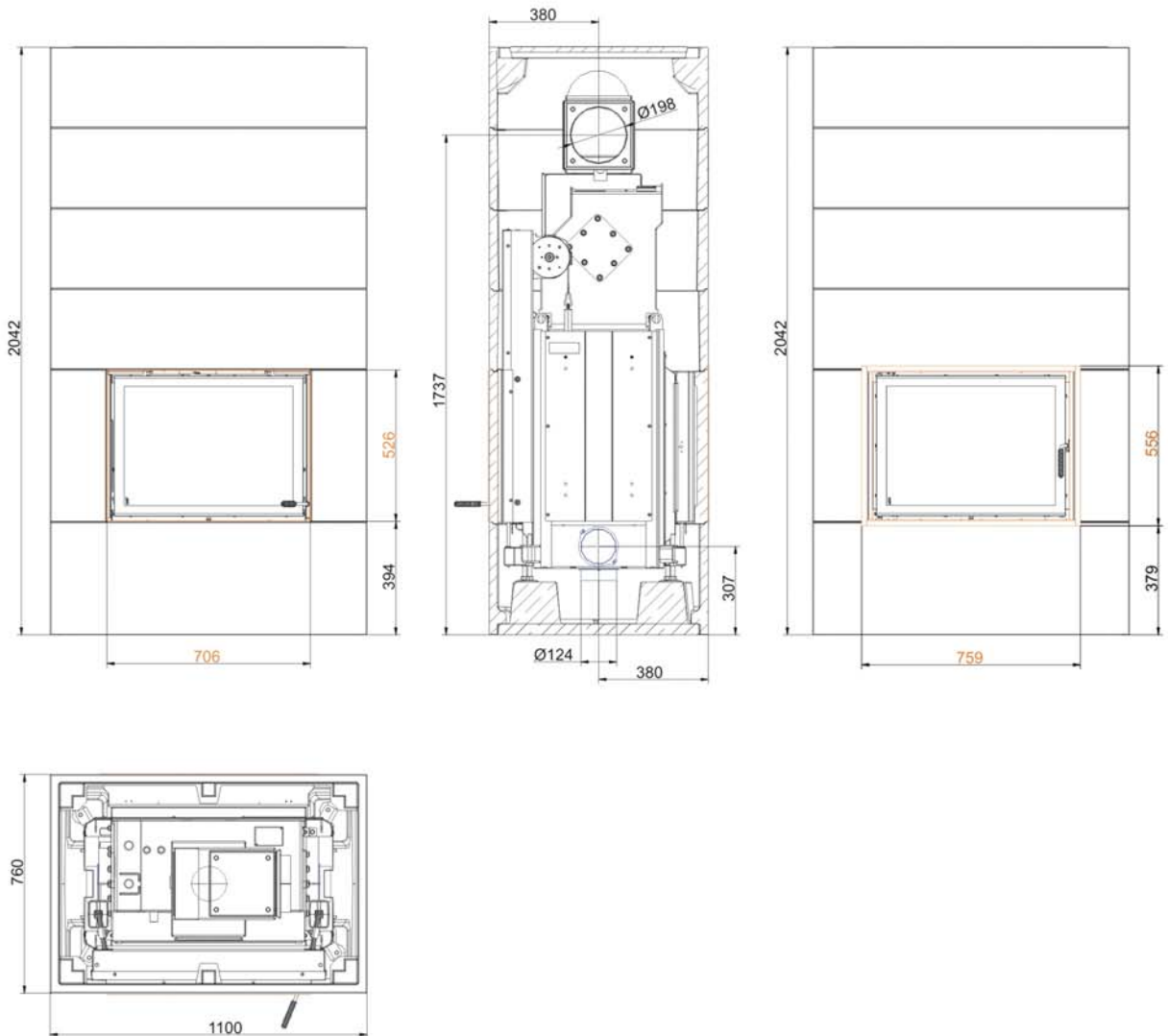
... Drehtür/Drehtür



... Schiebetür/Drehtür



... Drehtür/Drehtür mit Erweiterungsring



... Schiebetür/Drehtür mit Erweiterungsring

# Planung und Einbau

## BSK 08 mit Stil-Tunnel 51/67 mit Kesselaufsatz

geprüft nach

EN 13229

### Daten für Funktionsnachweis

Nennwärmeleistung	kW	14,5
Brennstoffumsatz	kg/h	4,1
Abgasmassenstrom	g/s	15
Abgastemperatur nach	°C	210
notwendiger Förderdruck <sup>1)</sup>	Pa	12
Verbrennungsluftbedarf	m <sup>3</sup> /h	40
Verbrennungsluftanschluss Ø	mm	125

### Verkleidungsbauteile

Grundfläche (Breite x Tiefe)	mm	1100 x 760
Bauhöhe	mm	1762
Höhe Erweiterungsring	mm	280

### Abstände BSK

zur Anbauwand mit Strahlungsblechen <sup>2)</sup>	cm	0
zur Anbauwand ohne Strahlungsbleche	cm	5
zur Anbauwand mit Erweiterungsringen	cm	5
zur Decke	cm	40

### Wärmedämmung

bei Deckenanschluss ohne / mit Luftgitter	cm	28 / 20
---	----	---------

### Luftquerschnitte

Zuluft <sup>3)</sup>	cm <sup>2</sup>	1330
Umluft <sup>4)</sup>	cm <sup>2</sup>	500

### Gewicht

Gesamtgewicht	kg	735 / 812
---------------	----	-----------

### erfüllt Anforderung/Grenzwerte für:

Deutschland / Österreich / Schweiz / Norwegen <sup>5)</sup>

1) Drosselklappe empfohlen

2) bei zu schützender Wand ist eine Vormauerung/Ersatzdämmstoff erforderlich

3) vor handene Zuluftöffnung in Deckenplatte

4) Umluftöffnung muss bauseits im Sockelbereich platziert werden

5) zur Prüfung angemeldet

Ulrich Brunner GmbH  
Zellhuber Ring 17 -18  
D-84307 Eggenfelden  
Telefon: +49 / (0)87 21 / 7 71-0  
Telefax: +49 / (0)87 21 / 7 71-100  
info@brunner.de | www.brunner.de

The logo for Brunner, featuring the word "BRUNNER" in a bold, sans-serif font. The letters are filled with a horizontal line pattern, giving it a textured appearance. A registered trademark symbol (®) is located at the top right of the logo.